



# Programa de Educación en Valores a través de la separación de Residuos y el Compostaje

CAI de PANDO (Langreo)

**PAPEL Y CARTÓN**



**95 KG**

**EN ESTE CENTRO  
SEPARAMOS LOS  
RESIDUOS**



**COMO PRIMER PASO  
EN EL PROCESO DE  
RECICLAJE**

**RESTOS  
ORGÁNICOS**



**370KG**

**PLÁSTICOS,  
ENVASES**



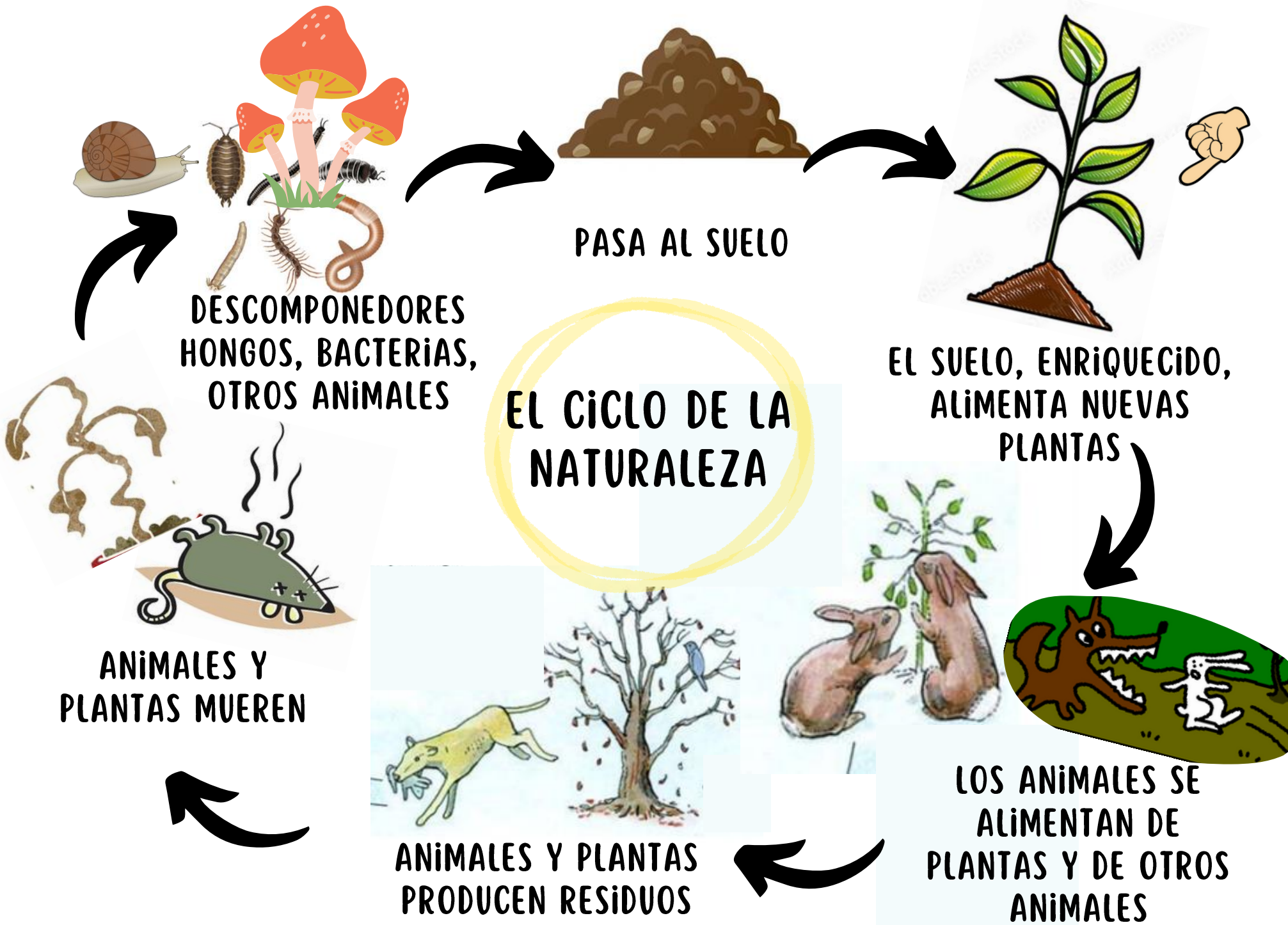
**220 KG**

**NUESTROS  
RESULTADOS DESDE  
SEPTIEMBRE 2022**

**CASI NO SE  
GENERAN: 7 KG**

**Vidrio**







**COSECHA**



**RESTOS  
ORGÁNICOS**



**CUBO MARRÓN**



**PESAMOS Y  
ANOTAMOS LOS KILOS**



**COMPOSTADORA**

**FABRICAMOS  
NUESTRO  
ABONO  
IMITANDO A LA  
NATURALEZA**



**SACAMOS  
TIERRA FÉRTIL O  
COMPOST**



**BANCALES, HUERTA  
Y JARDÍN**



**¿Y SI NO  
COMPOSTAMOS?**



**RESTOS  
ORGÁNICOS**



**CUBO BASURA**



**CONTENEDOR**



**CAMIÓN DE LA  
BASURA**



**VA AL VERTEDERO  
COGERSA**



**CONTAMINACIÓN  
DEL SUELO  
DEL AGUA  
ENFERMEDADES  
MALOS OLORES**

# CÓMO ELABORAMOS EL COMPOST

1.- LA COMPOSTADORA HA DE ESTAR  
SOBRE TIERRA PARA QUE ENTREN LOS  
"BICHOS"



2.- ECHAMOS LOS DESPERDICIOS  
QUE GENERAMOS TODOS LOS DÍAS



3.- MANTENEMOS HUMEDAD,  
AIREAMOS Y MOVEMOS LA MEZCLA  
DE MATERIAL



4.- NOS AYUDAN:  
HONGOS, BACTERIAS Y OTROS BICHOS  
(DESCOMPONEDORES: MERUCOS,  
BICHOS BOLA, CIEN PIES, ...)



5.- DESPUÉS DE UNOS MESES... COSECHAMOS  
EL COMPOST.  
CRIBAMOS Y USAMOS



RESTOS  
INVERNADERO Y  
JARDÍN



RESTOS DE COMIDA  
(NO COCINADAS)



POSOS DE CAFÉ  
INFUSIONES



HOJAS SECAS, ROLLOS PAPEL  
SERVILLETAS DE PAPEL  
USADAS

SIN TINTAS



ESTIÉRCOL



HIERBA SECA



CENIZA DE LEÑA



PELOS, HILOS  
NATURALES



¿QUÉ  
COMPOSTAR?



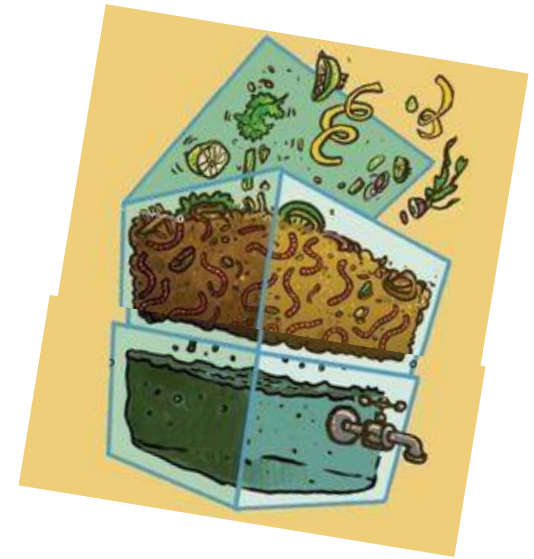


# NUESTROS MEJORES ALIADOS



## LA LOMBRIZ DE TIERRA MERUCOS

- TENEMOS NUESTRO PROPIO VERMICOMPOSTADOR HECHO CON MATERIAL RECICLADO



### 2. ¿CÓMO LAS CUIDAMOS?

- TIENEN QUE ESTAR A OSCURAS (FOTOSENSIBLES)
- LES DAMOS DE COMER (RESTOS - MEJOR TROCEADOS)
- LAS REGAMOS (HUMEDAD) Y MANTENEMOS LA VENTILACIÓN



### 3. NOS DAN ABONO DE ALTA CALIDAD (HUMUS), ABONO LÍQUIDO Y MÁS MERUCOS

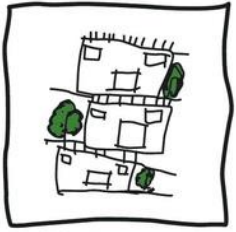


### CURIOSIDADES DE NUESTRAS "MASCOTAS":

- SON HERMAFRODITAS
- A LOS 3 MESES YA SON ADULTAS
- UNA SÓLA LOMBRIZ PUEDE REPRODUCIRSE HASTA 36 VECES AL AÑO
- DE CADA LOMBRIZ NACEN DE 4 A 6 LOMBRICES (DESPUÉS DE 21 DÍAS)
- PUEDEN VIVIR HASTA 16 AÑOS







C.O. / C.A.I. de PANDO  
Ayuntamiento de Langreo

# GRACIAS!!

“No soy la única,  
pero aún así SOY ALGUIEN;  
no puedo hacer todo,  
pero aún así PUEDO HACER algo;  
Y justo porque no lo puedo hacer todo,  
NO RENUNCIARÉ A HACER LO  
QUE SI PUEDO.”

(Hellen Keller)

